

MT 625

Solución de MANUTENCIÓN COMPACTA



 **MANITOU**

MT 625 : simple, eficaz y c



SUMARIO //

1	Compacidad	: p. 4
2	Eficiencia	: p. 6
3	Sencillez	: p. 8
4	Mantenimiento sencillo	: p. 10

5	Servicios MANITOU	: p. 11
6	2 Niveles de acabados	: p. 12
7	Ficha técnica	: p. 14

compacta

Socio de sus exigencias desde más de 50 años...

De un país a otro, la construcción de viviendas, locales comerciales y naves industriales cada día son más complejas. Ahora debe trabajar en sitios más estrechos y cumplir con las especificaciones más estrictas en términos de costo y tiempo, pero siempre atentos a las condiciones de trabajo y seguridad de sus operadores.

Aunque trabaje en zonas rurales o urbanas, **MANITOU le acompaña en todas las fases de sus obras nuevas o de renovación desde más de 50 años.** Tengamos en cuenta sus exigencias con el fin de poder asegurarle que pueda elegir en nuestra gama de telescópicas MANITOU para la construcción, la máquina que necesita.

La **MT 625**, máquina todo terreno con **dimensiones más que compactas.** Le permite realizar los trabajos de manutención: la colocación de palet en el primer piso de un edificio o delante de su máquina, descargar camiones, cargar y descargar a granel en una nave o en obra... Parkings subterráneo, en porches o generalmente en lugares estrechos, usted sabrá apreciar todas las cualidades de esta máquina.

Más que una máquina compacta, MANITOU le propone **una solución simple y eficaz** que le hará **ganar tiempo**: fácil de manejar a través del Joystick Switch & Move (exclusividad MANITOU), puesta en marcha en 10 segundos solamente, salpicadero funcional...

Al elegir MANITOU, usted puede contar con una **telescópica operacional a largo plazo.** Se beneficiará también de los **servicios propuestos de su concesionario**: Servicio post venta, contrato de mantenimiento, intervenciones en obras, solución de alquiler y de financiación personalizada...



MT 625

2 niveles de terminación

Por descubrir en p.12

“Elijo una máquina compacta”

“ Mis restricciones de **espacio** ya no son obstáculos ”



Compacidad

Dimensiones optimizadas

Idealmente concebida para la construcción y la renovación, la MT 625 posee características excepcionales en términos dimensionales con respecto a otras máquinas telescópicas:

- Con la **anchura y la altura inferior a 2 m** (1.81 x 1.92), la MT 625 se desplaza fácilmente en espacios estrechos (en almacenes de materiales, en obras urbanas o congestionadas, bajo los porches o puertas, parkings subterráneos...).
- La **gran distancia entre chasis y el suelo** (0.33 m) permite franquear rampas y obstáculos.
- El excelente **radio de giro** (3.31 m) permite optimizar la maniobra de su máquina.

Maniobrabilidad

La MT 625 se mueve en zonas inaccesibles respecto otras máquinas de mantenimiento, con sus cuatro **ruedas motrices y directrices**. Una palanca selecciona simplemente los diferentes modos de dirección:

- 4 ruedas directrices para los giros cortos en los sitios estrechos.
- Desplazamiento en cangrejo para maniobras laterales y espacios delicados.
- 2 ruedas delanteras directrices para los desplazamientos en carretera.



1.81 m x 1.92 m:
(ancho x alto)

dimensiones más que compactas

33 cm de distancia del chasis al suelo
para salir de todas las situaciones



**“Trabajo rápido
y bien”**



Eficacia

Aplicaciones variadas

Diseñada para optimizar el tiempo de trabajo en las obras y mejorar la productividad, la MT 625 sabrá responder a todo un conjunto de aplicaciones, incluyendo:

- Colocar un palet en la primera planta de un piso.
- Descargar un camión de un solo lado o colocar una carga a 3,40 m delante de las ruedas.
- Cargar a granel en una nave o en una obra.
- Repartir materiales en la obra.

Motor de 75 cv

Su MT 625 está equipada con un motor Kubota de 4 cilindros, de **75 cv (55.4 kW)**, cumpliendo con la normativa Euro 3A. Su concepto específico ha permitido reducir el 25% del valor de partículas emitidas.

Mayor capacidad de respuesta y suavidad

La **transmisión hidrostática** le ofrece una conducción suave y progresiva para colocar una carga con más precisión y seguridad. Este dispositivo adapta el par motor de su máquina según las dificultades.

Gracias a la **función inching** usted puede regular la velocidad de desplazamiento de su máquina independiente del régimen del motor. Es perfecto para las maniobras delicadas!

Para **adaptar la velocidad a las condiciones de trabajo y optimizar el consumo de carburante**, un interruptor en el salpadero permite seleccionar: velocidad en obra (7 Km/h) o velocidad en carretera (25 Km/h).

2.5 T de capacidad nominal

Hasta 5.85 m de altura



“Con el **JSM**[®] las
maniobras de mi
máquina es un **juego**
de niños”



Sencillez

Manejo intuitivo

La palanca monofunción JSM® (Joystick Switch & Move) adaptada a la forma de su mano, dejando el antebrazo apoyado en el apoyabrazo. Usted **trabaja sin tensión muscular**.

Mediante la integración de todas las funciones de manejo en una sola palanca, incluido la selección del sentido de la marcha, el **JSM® permite al operador conservar una mano permanente en el volante, lo cuál permite trabajar de manera más segura**.

Con el JSM®, todos los mandos del telescopio son proporcionales e independientes para una mayor **suavidad y rapidez de ejecución**.

Cabina Ergonómica

No hemos reparado en el espacio dedicado a usted. El puesto de conducción de la MT 625 le ofrece una **cabina funcional y fácilmente accesible**: Amplia puerta, subida a la cabina sin estribo, puerta en dos partes (la parte superior se abre completamente para su confort, para la temporada de calor), salpicadero sencillo y completo, mandos ergonómicos e intuitivos.



- Selector de marcha adelante/atrás o neutro
- Rodillo de mando de salida/entrada del telescopio
- Rodillo de mando de la función del accesorio

Una puesta en marcha en 10 segundos:

- Acceso a la cabina sin estribo.
- Ajuste del asiento rápido.
- Arranque del motor y manipulación intuitiva de la palanca de mandos JSM®.



- El cuadro con pantalla digital **proporciona la lectura de las informaciones siguientes**: horómetro, nivel de carburante, intervalo de mantenimiento, sentido de marcha seleccionada, códigos de diagnóstico para los mantenimientos...
- Los interruptores de mando, los testigos de control y el indicador de estado de carga son todos **perfectamente visibles y entendibles por el operador**.
- El mando **seguridad transporte** neutraliza le JSM® para evitar los movimientos involuntarios.

Mantenimiento sencillo

Acceso facilitado de los componentes principales

Mantenga fácilmente su MT 625 ! La gran apertura del capo motor, en el lado de la maquina permite el acceso fácil a la varillas de niveles, filtro de aire, filtro de gasoil... Del buen mantenimiento de su MT 625, depende la eficiencia y la vida de su máquina.



Recuerdo de las operaciones de mantenimiento

El indicador de los intervalos de mantenimiento y los códigos de diagnóstico de la pantalla, facilita las intervenciones de mantenimiento.

Repuestos originales para asegurarle una larga vida de su máquina

¡ Conserve el rendimiento de su MT 625 ! En todo el mundo, MANITOU le garantiza la calidad y la conformidad de los accesorios y recambios con las especificaciones originales, para una seguridad total de utilización. Una MANITOU con buen mantenimiento dura mucho tiempo y se vende a buen precio: es por eso que los recambios originales están disponibles para las máquinas de hasta 10 años después del cese de fabricación.

No se fíe de las imitaciones, estas piezas de menor calidad se sustituyen más a menudo y al final le cuesta más caro.



Servicios MANITOU

La proximidad y la disponibilidad que necesita

¡ Mejore su flexibilidad y su competitividad ! Más allá de la proximidad geográfica, a usted le pueden asesorar técnicamente y aconsejar por los interlocutores MANITOU en la compra y durante la vida de su MT 625. Para permitirle trabajar en mejores condiciones, la red MANITOU está comprometida con una asociación duradera y servicios de calidad a través de la **Carta Calidad Servicio al Cliente MANITOU**.

La capacidad de respuesta y evaluación técnica que usted espera de un colaborador

Deje el seguimiento técnico de su máquina a un profesional experimentado! Usted accede a la tranquilidad de los propietarios MANITOU confiando los mantenimientos y revisiones de su máquina a los expertos técnicos de nuestra red mundial, formados periódicamente en toda nuestra gama de productos.

Las intervenciones del servicio o mantenimiento se realizan en el lugar de explotación con una simple llamada telefónica y en la fecha prevista.

Según su modo de gestión, usted puede planificar y dejar sus costes de mantenimiento, beneficiándose de nuestras ofertas de contrato de mantenimiento y/o extensión de garantía.

Una financiación a medida para preservar su dinero

Enfoque seriamente la compra de su MT 625 utilizando las soluciones de financiación MANITOU* ! Usted obtiene soluciones sencillas adaptadas a sus necesidades y a la temporada. Si usted desea invertir rápidamente sin penalizar su economía, recuerde pedirnos un enfoque personalizado basado en su situación.

* Soluciones MANITOU FINANZAS disponibles en varios países.



“ Elijo servicios a la medida ”

EQUIPAMIENTOS ESTANDARDS Y OPCIONALES	MT 625 T	MT 625 T COMFORT
Puesto de conducción		
Cabina completamente cerrada con calefacción/desempañado (ROPS/FOPS 1)	●	●
Climatización	-	○
Asiento ajustable con revestimiento impermeable	●	●
Asiento ajustable de tela	-	○
JSM®	●	●
Columna de dirección ajustable	-	●
Luz de techo	-	●
Pantalla digital	●	●
Apoyabrazos/Bolsillos integrados con pasa hilos para cargador portátil	●	●
Enchufe 12V/ Encendedor cigarrillos	●	●
Red portadocumentos	●	●
Caja portadocumentos	○	○
Retrovisor interior	○	○
Kit cortinaparasol de parabrisas y cortina de techo	-	●
Limpiaparabrisas y lavaparabrisas delantero - Limpiaparabrisas trasero	●	●
Limpiaparabrisas de techo	-	●
Luneta trasera termica	-	○
Soporte de radio	-	●
Autoradio tuner o CD/MP3 + Altavoces	-	○
Transmisión hidrostática		
Función inching proporcional	●	●
Selector de velocidad (carretera/obra)	●	●
Elementos de seguridad		
Indicador de estado de carga	●	●
Botón de parada de emergencia	●	●
Testigo de alineación de ruedas traseras	●	●
Corte de movimientos hidráulicos	●	-
Corte de movimientos agravantes (conforme EN15000)	●	●
Alumbrado: luces de carretera, Luces de freno, Intermitentes, Luz marcha atrás, Luz antiniebla	●	●
Girofaro	●	●
Faros de trabajo (X2) y Trasero (X2)	○	●
Avisador acústico de marcha atrás	●	●
Rejilla de parabrisas	○	○
Retrovisor trasero	○	○
Otros		
Circuito hidráulico en punta de flecha	○	●
Bloqueo hidráulico de los accesorios	○	○
Accesorios: cazos, tablero con desplazamiento lateral, respaldo trasero para la carga...	○	○

¹ ROPS: estructura de protección al vuelco.

FOPS: estructura de protección contra las caídas de objetos.

² Los equipamientos estándar pueden variar en función de los países.

● Estándar ² ○ Opción - No disponible

“ Elijo el nivel de equipamiento adaptado a mis necesidades ”



2 niveles de equipamiento

A cada uno su estilo

Adaptarse a las necesidades de cada uno, es nuestra preocupación. Es por eso que puede elegir entre dos niveles de equipamiento:

- MT 625 Turbo: Porque cada una de sus exigencias son legítimas, MANITOU le asegura una serenidad absoluta, igual que la versión más simple la MT 625.
- MT 625 Turbo Confort: Usted no siempre elige una MANITOU pero para **su** MANITOU... La terminación confort se diferencia por sus numerosos **equipamientos prácticos y bien pensados**.

Accesorios

- **Tablero porta horquillas basculante (montado en estándar):** equipada con horquillas, está adaptado para todas las manipulaciones de cargas paletizadas.
Opción: respaldo trasero para la carga, tablero con desplazamiento lateral.
- **Tablero porta horquillas flotantes:** Diseñado para trabajar en terreno no estabilizado, su respaldo trasero integrado garantiza la estabilidad de la carga.
- **Cazos:** ideales para la manipulación a granel (arena, grava, piedras...), son propuestos en versiones diferentes en función de sus aplicaciones.
- **Otros accesorios:** Cazos con canaleta, cazos para hormigón...
Opción: para más confort, al cambiar los accesorios, usted puede también utilizar un sistema de bloqueo hidráulico.

Contestamos a toda demanda específica.



**“ Mi MT 625 me acompaña
todos los días ”**

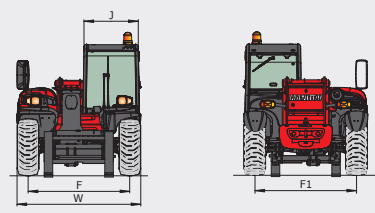
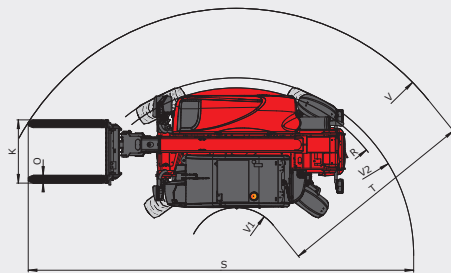
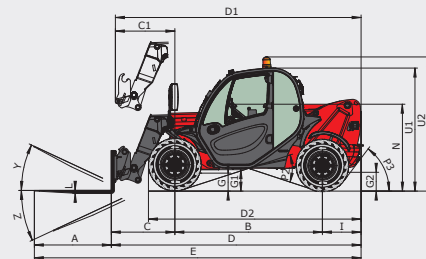
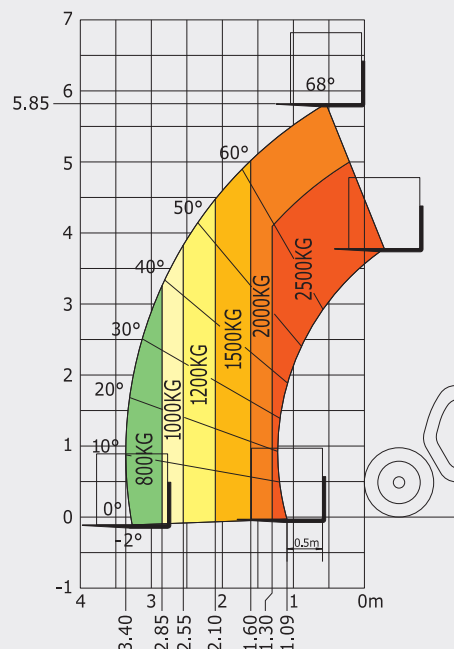


MT 625

		MT 625
	Capacidad de elevación	2500 kg
	500 mm desde el talón de las horquillas	
	Fuerza de arranque (ISO 8313)	3427 daN
	Altura de elevación	5.85 m
	Tiempo: sin vacío/en carga (en seg)	
	Subida	8.00/8.00
	Descenso	5.40/5.30
	Salida telescópico	5.60/5.90
	Entrada telescópico	4.30/4.00
	Volteo	3.50
	Descarga sin carga	3.60
	Neumáticos	12-16.5 12PR SKS CL TUBELESS
	Horquillas (mm)	
	Longitud x anchura x espesor	1200 x 125 x 45
	Frenado	multidiscos con baño de aceite
	Motor KUBOTA STAGE III A	V3307-DI-T-E3B
	Cilindrada	4 cil. - 3331 cm ³
	Potencia a 2600 rpm	75 cv/55.4 kW
	Par máximo a 1400 rpm (ISO/TR 3046-1)	265 Nm
	Inyección	directa
	Refrigeración	por agua
	Transmisión	hydrostatique
	Inversor de marcha	électrohydraulique
	Número de relaciones (delantera/trasera)	2/2
	Velocidad de desplazamiento máxima	25 km/h
	Hidráulica	
	Bomba de engranajes	87.90 l/min - 235 bar
	Depósitos	
	Sistema de enfriamiento	12 l
	Aceite motor	11.2 l
	Aceite hidráulico	115 l
	Carburante	63 l
	Peso en vacío (con horquillas)	4710 kg
	Anchura total	1.81 m
	Altura total	1.92 m
	Longitud total (hasta el tablero)	3.90 m
	Radio de giro (exterior ruedas)	3.31 m
	Altura libre sobre el suelo	0.33 m
	Esfuerzo de tracción con carga	4035 daN
	Ruido en el puesto de conducción LpA	75 dB
	Ruido en el entorno LwA	104 dB
	Vibración en el conjunto manos/brazos	< 2.50 m/s ²
	Vibración en el cuerpo del conductor	< 1.32 m/s ²

Alcance a la altura máxima: 0.66 m

Según normativa EN 1459 anexo B



mm							
A	1200	D2	3275	I	603	P3	52°
B	2300	E	5094	J	797	R	3150
C	991	F	1492	K	1015	S	6651.5
D1	3831	G	240	L	45	T	3935
		G1	330	N	1314	U1	1920
		G2	253	O	125	U2	2054
				P2	37°	V	4700
						V1	765
						V2	3310.5
						W	1813
						Y	12°
						Z	117°

Esta publicación presenta la descripción de las versiones y las opciones de configuración de los productos Manitou que puede escoger como equipamiento. Los equipamientos que recoge este folleto pueden ser de serie, opcionales, o no disponibles según las versiones. Manitou se reserva el derecho, en todo momento y sin preaviso, de modificar las especificaciones descritas y representadas. El constructor no se hace responsable de las especificaciones de este folleto. Para más información, consulte su concesionario Manitou. Documento no contractual. Presentación no contractual de los productos. Lista no exhaustiva de las especificaciones. Los logotipos y la identidad visual de la empresa son propiedad de Manitou y no se pueden utilizar sin su autorización expresa. Todos los derechos reservados. Las fotografías y esquemas que incluye el presente folleto sólo se presentan para consulta y a título indicativo.

MANITOU BF SA - Sociedad anónima con Consejo de Administración - Capital social: 39.547.824 euros - 857 802 508 RCS Nantes



* La velocidad puede variar en función de las reglamentaciones en vigor.

Su concessionario **MANITOU**:



Sede social:

B.P. 249 - 430 rue de l'Aubinière - 44158 Ancenis Cedex - Francia
Tel. : 00 33 (0)2 40 09 10 11 - Fax : 00 33 (0)2 40 09 10 97
www.manitou.com