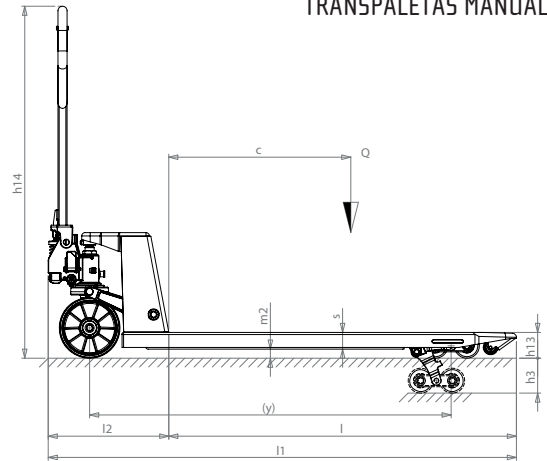
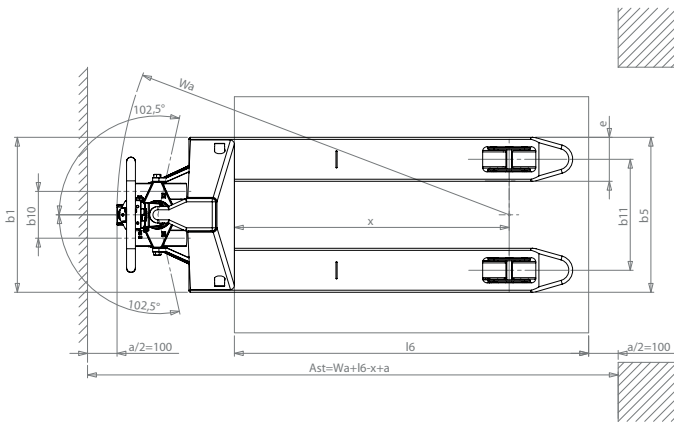


TRANSPALETAS MANUALES



DESCRIPCION	LIFTER									
	GS BASIC 22 S2-S4	GS PRO 25 S2-S4	GS PREMIUM 25 S2-S4	GS/AV PRO 25 S2-S4	GS PRO 30 S4	GS/L PRO 25 S2-S4	GS/M PRO 25 S2-S4	GS B 20 S4	GS B 20 S4	GS B 20 S4
1.1 FABRICANTE	LIFTER									
1.2 MODELO	GS BASIC 22 S2-S4 GS PRO 25 S2-S4 GS PREMIUM 25 S2-S4 GS/AV PRO 25 S2-S4 GS PRO 30 S4 GS/L PRO 25 S2-S4 GS/M PRO 25 S2-S4 GS B 20 S4									
1.3 GRUPO TRACCION	MANUAL									
1.4 CONDUCCION	ACOMPAÑANTE									
1.5 CAPACIDAD CARGA	Q	kg	2200	2500	2500	2500	3000	2500	2500	2000
1.6 CENTRO GRAVEDAD	c	mm	600	600	600	600	600	600	400	600
1.8 DISTANCIA DE LA CARGA	x	mm	932	932	932	932	932	932	582	945
1.9 DISTANCIA ENTRE EJES	y	mm	1192	1192	1192	1192	1192	1192	842	1192
2.1 PESO		kg	61-63	61-63	63-65	61-63	79	66-68	52-54	71
2.2 CARGA SOBRE EJES CON CARGA, DELANTE/DETRAS		kg	680/1581-1583	767/1794-1796	768/1795-1797	767/1794-1796	923/2156	771/1795-1797	691/1861-1863	693/1378
2.3 CARGA SOBRE EJES SIN CARGA, DELANTE/DETRAS		kg	42/19-21	42/19-21	43/20-22	42/19-21	53/26	46/20-22	35/17-19	48/23
3.1 RUEDAS			P/N	P/N	P/P	P/N	P/N	P/N	P/N	P/A
3.2 DIMENSIONES RUEDAS DELANTERAS (Ø x ancho)			200x45	200x55	200x55	200x55	200x55	200x55	200x55	200x55
3.3 DIMENSIONES RUEDAS TRASERAS (Ø x ancho)			82x82-60	82x82-60	82x82-60	82x82-60	82x60	82x82-60	82x82-60	50x58
3.4 DIMENSIONES RUEDAS ADICIONALES (Ø x ancho)			-	-	-	-	-	-	-	-
3.5 NUMERO DE RUEDAS (x=MOTRIZ) DELANTERAS/TRASERAS			2/2-2/4	2/2-2/4	2/2-2/4	2/2-2/4	2/4	2/2-2/4	2/2-2/4	2/4
3.6 VIA DELANTERA	b10	mm	155	155	155	155	155	155	155	130
3.7 VIA TRASERA	b11	mm	375	375	375	375	375	535	250	365
4.4 ELEVACION	h3	mm	115	115	115	115	115	115	115	115
4.9 ALTURA DEL TIMON MIN/MAX	h14	mm	690/1160	690/1160	690/1160	415/1250	690/1160	690/1160	690/1160	690/1160
4.15 ALTURA HORQUILLAS BAJADAS	h13	mm	85	85	85	85	85	85	85	55
4.19 LONGITUD TOTAL	l1	mm	1550	1550	1550	1550	1550	1550	1200	1550
4.20 LONGITUD DE TIMON A HORQUILLAS	l2	mm	400	400	400	400	400	400	400	400
4.21 ANCHO TOTAL	b1	mm	525	525	525	525	525	685	400	525
4.22 DIMENSIONES HORQUILLAS	s/e/l	mm	55/150/1150	55/150/1150	55/150/1150	55/150/1150	55/150/1150	55/150/1150	55/150/800	40/160/1150
4.25 ANCHO HORQUILLAS	b5	mm	525	525	525	525	525	685	400	525
4.32 ALTURA LIBRE INFERIOR, CON CARGA, AL CENTRO ENTRE EJES	m2	mm	30	30	30	30	30	30	30	15
4.34 PASILLO DE TRABAJO PARA PALET 800x1200 LONGIT.	Ast	mm	1835	1835	1835	1835	1835	1835	1435	1822
4.35 RADIO DE GIRO	Wa	mm	1367	1367	1367	1367	1367	1367	1017	1367
5.2 VELOCIDAD DE ELEVACION CON/SIN CARGA		bombas	13/13	13/13	13/13	12/5	13/13	13/13	13/13	13/13

G=Goma, N=Nylon, P=Poliuretano, A=Aceiro, NE=Nylon extra

LONGITUD HORQUILLAS	l	mm	800	950	1000	1150	1220	1350	1500	1800	2000
CENTRO DE GRAVEDAD	c	mm	400	475	500	600	610	675	750	900	1000
NUMERO RUEDAS (x=MOTRIZ) DELANTE/ATRAS			2/2-2/4	2/2-2/4	2/2-2/4	2/2-2/4	2/2-2/4	2/4	2/4	2/4	2/4
LONGITUD TOTAL	l1	mm	1200	1350	1400	1550	1620	1750	1900	2200	2400
DISTANCIA DE LA CARGA	x	mm	582	732	782	932	1002	1132	1282	1582	1782
DISTANCIA ENTRE EJES	y	mm	842	992	1042	1192	1262	1392	1542	1842	2042
PESO PROPIO		kg	55-57	57-59	58-60	61-63	63-65	88	110	125	132
CARGA SOBRE EJES CON CARGA, DELANTE/ATRAS		kg	764/1791-1793	764/1793-1795	763/1795-1797	767/1794-1796	768/1795-1797	936/1652	930/1680	1041/1584	1054/1578
CARGA SOBRE EJES SIN CARGA, DELANTE/ATRAS		kg	39/16-18	39/18-20	38/20-22	42/19-21	43/20-22	58/30	65/45	75/50	79/53
RADIO DE GIRO	Wa	mm	1017	1167	1217	1367	1437	1567	1717	2017	2217
PASILLO DE TRABAJO PARA PALET 800x1200 LONGIT.	Ast	mm	1435	1585	1635	1835	1855	1985	2135	2435	2635